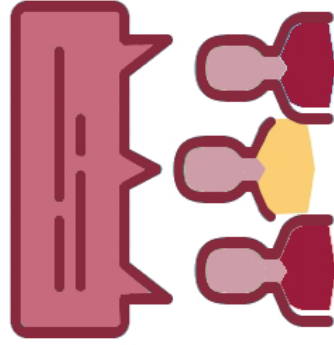


# ¿CUÁL ES TU ESTILO DE APRENDIZAJE?

## ACTIVO

Personas animadas, participativas, creativas, espontáneas, improvisadoras, descubridoras.



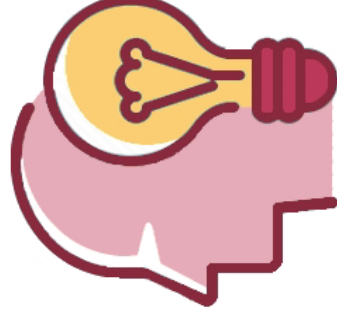
## PRAGMÁTICO

Personas experimentales, realistas, eficaces, objetivas, concretas, y prácticas.



## REFLEXIVO

Personas ponderadas, analíticas, prudentes, pacientes, exhaustivas, observadoras.



## TEÓRICO

Personas metódicas, lógicas, críticas, disciplinadas, pensadoras, estructuradas, objetivas.

